



wil@n

educación + innovación
Municipalidad de Huechuraba, Chile



Encuestas



Encuesta

- **Instrumento aplicado:**

Encuesta aplicada a los alumnos, respecto de cómo evalúan el uso de CMPC en sala de clases, en comparación con una clase tradicional.

Las posibilidades de respuestas son tres categorías, organizadas en MÁS, IGUAL O MENOS. Para efectos del análisis sólo se tomó la categoría MÁS.

- **Muestra:**

La encuesta se aplicó en dos ocasiones.

1. **Cierre del proceso de capacitación:**

468 alumnos

Todos los establecimientos

2. **Primer semestre de autonomía:**

205 alumnos

3 Establecimientos

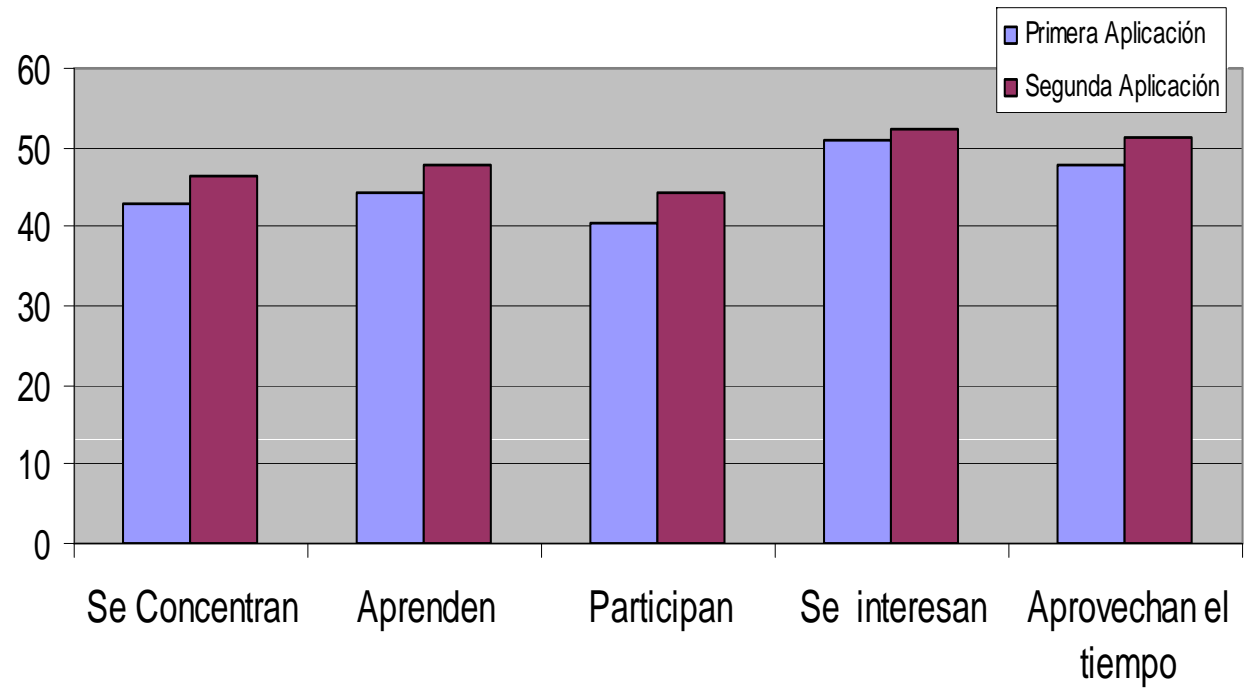


Los resultados se presentan de acuerdo las variables extraídas de la encuesta



Variables de Aprendizaje

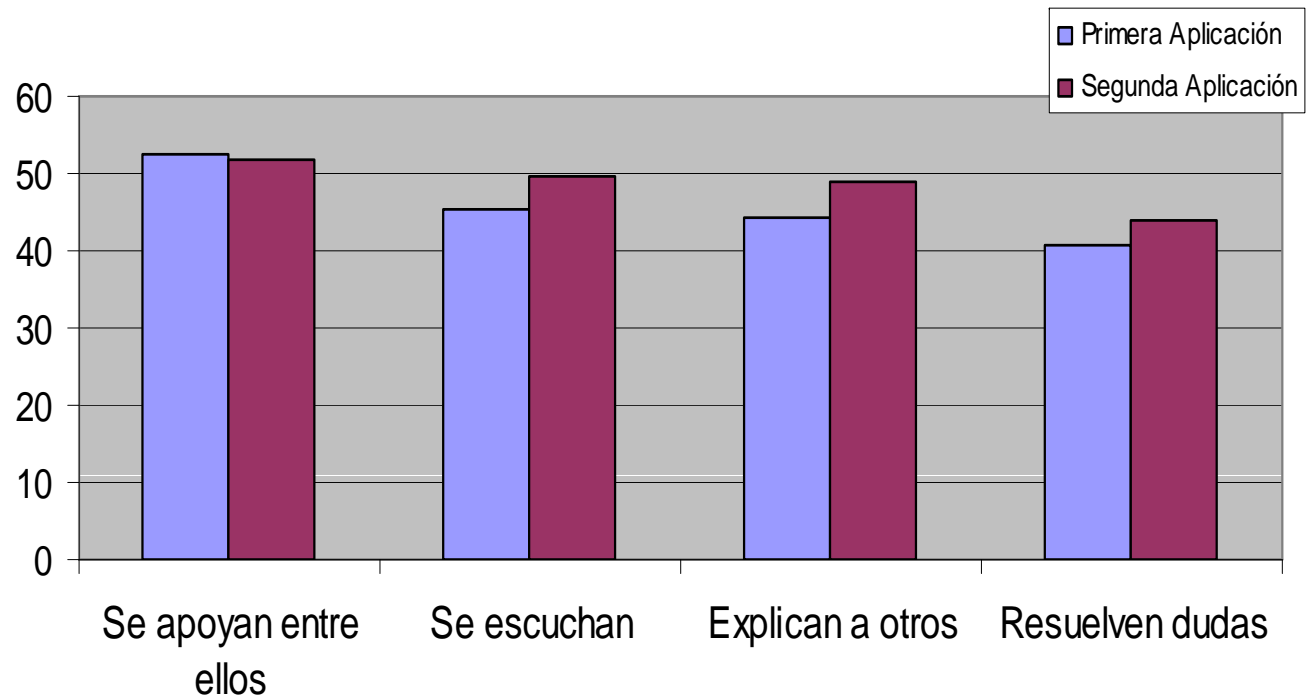
En una clase con CMPC





Variables Sociales

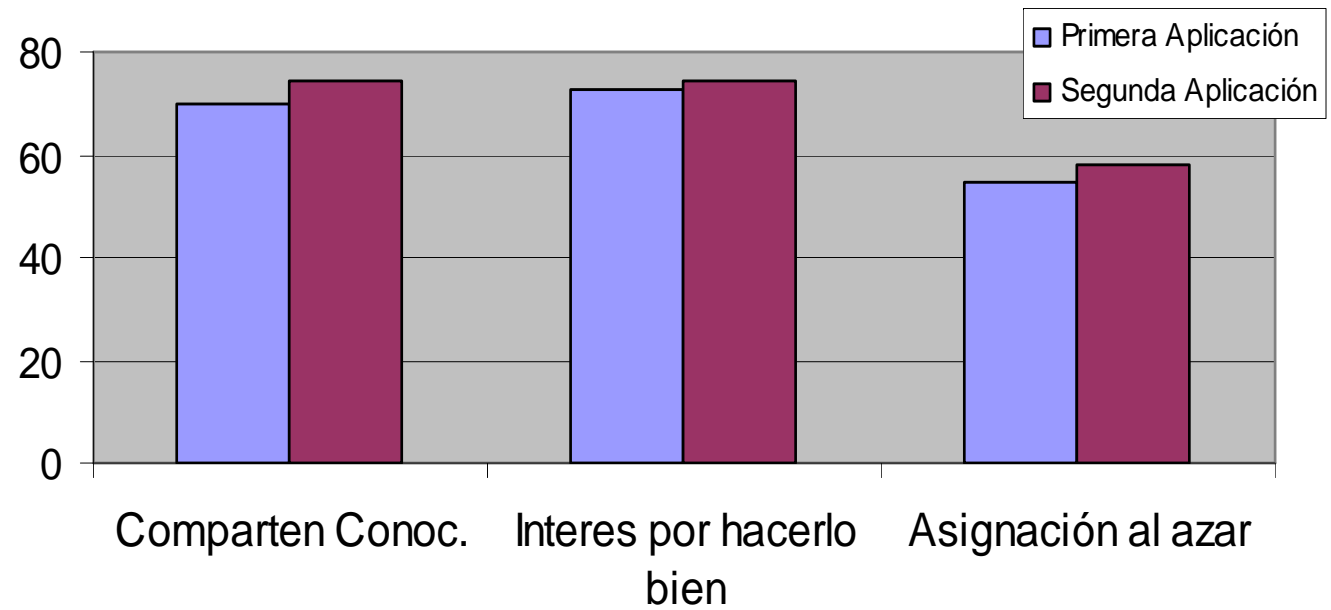
En una clase con CMPC





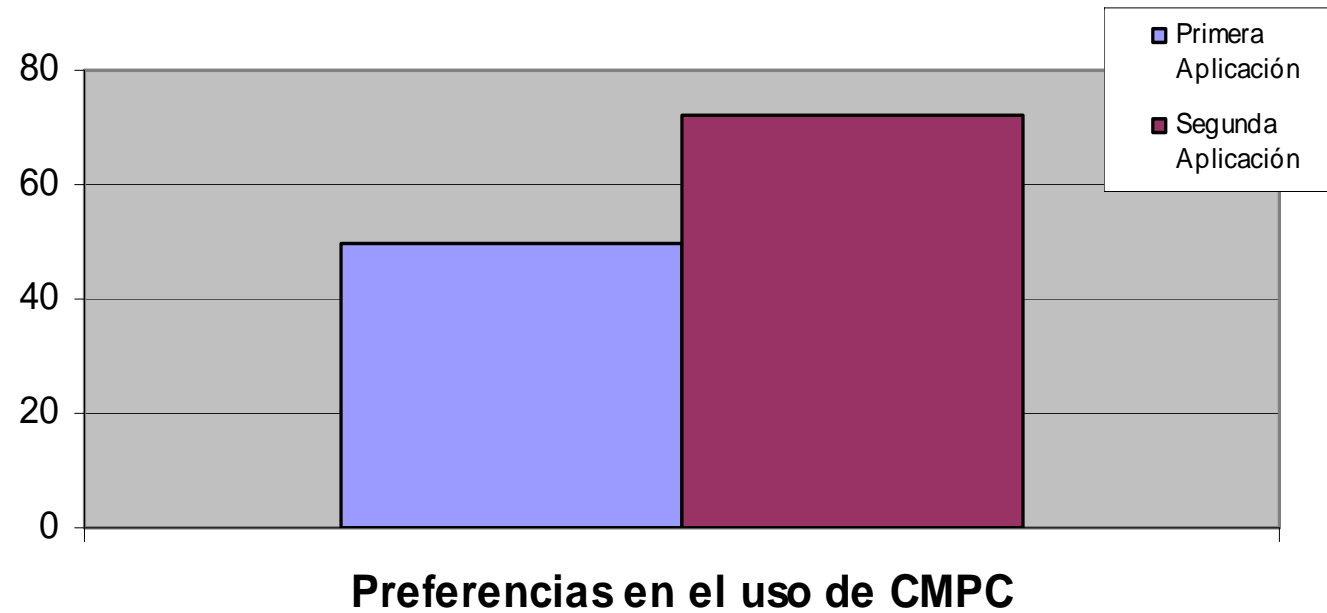
Variables de la Dinámica

En una clase con CMPC





Preferencias respecto a la Dinámica



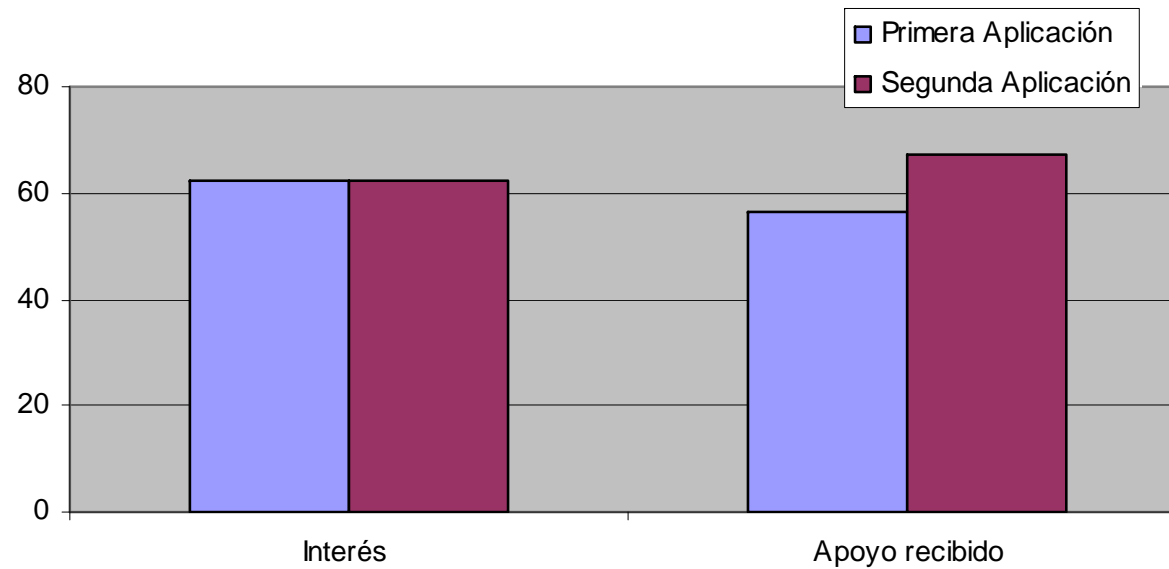
% de Alumnos que prefieren la dinámica colaborativa en relación a una clase tradicional.





Variables Asociadas a la Dinámica

En una clase con CMPC



Generalmente me esforcé por tratar de resolver las preguntas por mí mismo

Creo que el apoyo que recibí del profesor fue suficiente





Preferencias respecto a la Dinámica

En una clase con CMPC

